

Как производителю работать В системе маркировки обувных товаров





1. Зарегистрируйтесь в системе маркировки

Производителю обуви как участнику оборота товаров нужно зарегистрироваться в системе маркировки, используя ЭЦП первого руководителя. Данные, необходимые для регистрации, автоматически загружаются с ЭЦП.

Важно! Не забудьте предварительно установить программу NCA Layer и оформить электронную цифровую подпись на egov.kz



2. Подпишите договор

Примите условия типового договора на подключение к системе маркировки и подпишите его ЭЦП.



3. При наличии штрих-кода GTIN, Производитель может начать работу в системе маркировки

Перейдите в системе маркировки в раздел «Национальный каталог товаров», заполните данные о производителе в настройках профиля в разделе «Субаккаунт» и начинайте регистрировать товар в разделе «Потребительская упаковка».



4. При отсутствии штрих-кода GTIN, необходимо вступить в Ассоциацию GS1 Kazakhstan

Это можно сделать прямо в системе маркировки во вкладке «Взаимодействие с GS1».



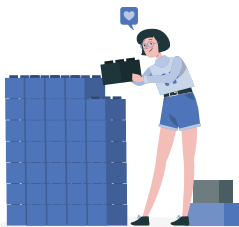
5. Внесите данные о товаре в Национальный каталог

Карточка товара со всеми заполненными обязательными полями отправляется на модерацию, а после ее прохождения публикуется в Национальном каталоге системы маркировки.



6. Закажите коды маркировки Data Matrix

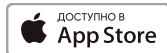
Это можно сделать в компоненте «Станция управления заказами». Коды маркировки Data Matrix заказываются на каждую единицу товара. Затем сгенерированные системой коды маркировки выгружаются в формате PDF или CSV.



7. Подписание акта приема-передачи

Производитель формирует акт приема-передачи в системе маркировки. Акт включает в себя информацию о кодах маркировки и товаре. При передаче товара розничному или оптовому представителю подписывается акт с помощью ЭЦП. В системе маркировки собственник товара на данном шаге меняется.

Важно! сформировать и подписать акт приема-передачи можно не только в веб-интерфейсе ИС МПТ, но и в приложении **NAQTY SAUDA KASSA**



8. Распечатайте коды

Коды маркировки можно распечатать на любом принтере в нужном количестве.



9. Нанесите маркировку на товар

Код маркировки можно нанести на упаковку товара, на сам товар или на товарную этикетку обуви. Код маркировки наносится на каждую единицу товара.



10. Вывод из оборота при передаче товара

Вывод товара из оборота может происходить при передаче товара и подписании акта приема-передачи в системе маркировки.

11. Вывод из оборота при продаже товара

Если производитель также занимается продажей товара, то при продаже ему нужно просканировать код маркировки на обуви.



продавец сканирует Data Matrix 2D-сканером или **NAQTY SAUDA KASSA**



выписывает чек



данные передаются ОФД

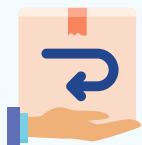


ОФД передает данные в систему маркировки



в системе маркировки происходит списание товаров

Важно! Бесплатной альтернативой 2D-сканера является мобильное приложение **NAQTY SAUDA KASSA**



12. Вывод из оборота по другим причинам

В системе маркировки предусмотрена возможность вывода товара из оборота по причинам утилизации, утраты, повреждения, брака, уничтожения, продажи при осуществлении электронной торговли, использовании обувных товаров для собственных нужд, отборе образцов и т.д.



В чем плюсы маркировки для производителей обуви?

Объем теневого импорта достигает 48% от всего товарооборота на рынке. Введение обязательной маркировки защитит производителей оригинальной продукции:

- повысит добросовестную конкуренцию на рынке;
- увеличит прозрачность процессов экспорта и импорта;
- оградит рынок от контрафакта;
- повысит прозрачность товарооборота и упростит его контроль;
- позволит покупателям получать полную и достоверную информацию о товаре.

Каковы сроки внедрения системы маркировки?

- с 1 ноября 2021 года производство и импорт товаров без маркировки запрещены;
- если обувь произведена или импортирована до 1 ноября 2021 года, то данную обувь можно продавать до 1 апреля 2022 года, в качестве товарных остатков;
- с 1 апреля 2022 года запрещается продажа любой обуви без маркировки (при этом до 1 ноября 2022 года товарные остатки обуви можно промаркировать по упрощенной процедуре).

Что понадобится для регистрации в системе маркировки?

Руководителю организации необходимо оформить ЭЦП и установить на компьютер программу NCA Layer. Затем нужно подать заявку на регистрацию в системе маркировки, указав адрес электронной почты и номер телефона. Все остальные данные автоматически загрузятся с ЭЦП.

Кто участвует в системе маркировки обуви?

Участники системы маркировки обуви — это компании, которые производят, импортируют и продают обувь.

Кто считается производителем?

К производителям относятся компании Республики Казахстан, выпускающие продукцию в диапазоне 6401–6405 по ТН ВЭД. После регистрации в системе маркировки производителю необходимо добавить описание каждого обувного товара, заполнив обязательные поля в карточке.

На каком этапе наносится маркировка на обувь?

Отечественный производитель должен нанести маркировку на обувь до ее отгрузки с производства.

Если у вас остались вопросы, вы всегда можете обратиться на «горячую линию» по цифровой маркировке - тел. **8 800 080 6565**



markirovka.kz



mark@ismet.kz



markirovkatovarov



@markirovkakz



markirovka.kz



shoesmarkirovka